

Bookcase

Unlimited

Unlimited nasce osservando un antico laboratorio artigiano: ferro grezzo, profumo di metallo, la forza di un segno eterno. Un sistema che disegna lo spazio e lo articola senza interromperlo, lasciando che luce e materia traccino nuove prospettive. L'alternanza di pieni e vuoti genera un ritmo visivo armonioso e dinamico, ideale per ospitare libri, oggetti decorativi o elementi funzionali. Con la sua potenza progettuale apre orizzonti verticali, suddivide gli spazi senza chiuderli, si integra nelle volumetrie dello spazio architettonico, raggiungendo dimensioni importanti e superando i limiti tradizionali.

Unlimited was conceived through the observation of an ancient artisan workshop: raw iron, the scent of metal, the strength of an enduring mark. A system that draws and articulates space without interrupting it, allowing light and material to trace new perspectives. The alternation of solids and voids creates a harmonious yet dynamic visual rhythm, ideal for displaying books, decorative objects, or functional elements. With its strong design presence, it opens vertical horizons, divides spaces without enclosing them, integrates seamlessly into architectural volumes, reaches significant dimensions, and moves beyond traditional limits.



Unlimited

Bookcase



caratteristiche tecniche

montante e spalle	ferro nero
mensole a parete	milltech - leaf metal - laccato satinato - calce - rovere - noce - eucalipto - rovere laccato poro aperto - resina cemento
mensole bifacciali	milltech - leaf metal - laccato satinato - laminato - fenix - calce - rovere - noce - eucalipto - rovere laccato poro aperto - resina cemento - vetro - gres - ferro

finiture disponibili

montante e spalle

- ferro nero

mensole a parete

- milltech
- leaf metal
- laccato satinato
- calce
- rovere (raw/arc)
- noce (raw/arc)
- eucalipto (raw/arc)
- rovere laccato poro aperto
- resina cemento

profilo frontale

- alluminio anodizzato
- solo per composizione a parete

mensole bifacciali

- milltech*
- leaf metal*
- laccato satinato*
- laminato*
- fenix*
- calce**
- rovere (raw/arc)**
- noce (raw/arc)**
- eucalipto (raw/arc)**
- rovere laccato poro aperto**
- resina cemento*
- vetro fumé***
- vetro bronzo***
- gres A/B ****
- ferro nero*****

* sp. 1,2

** sp. 0,6 o 1,2

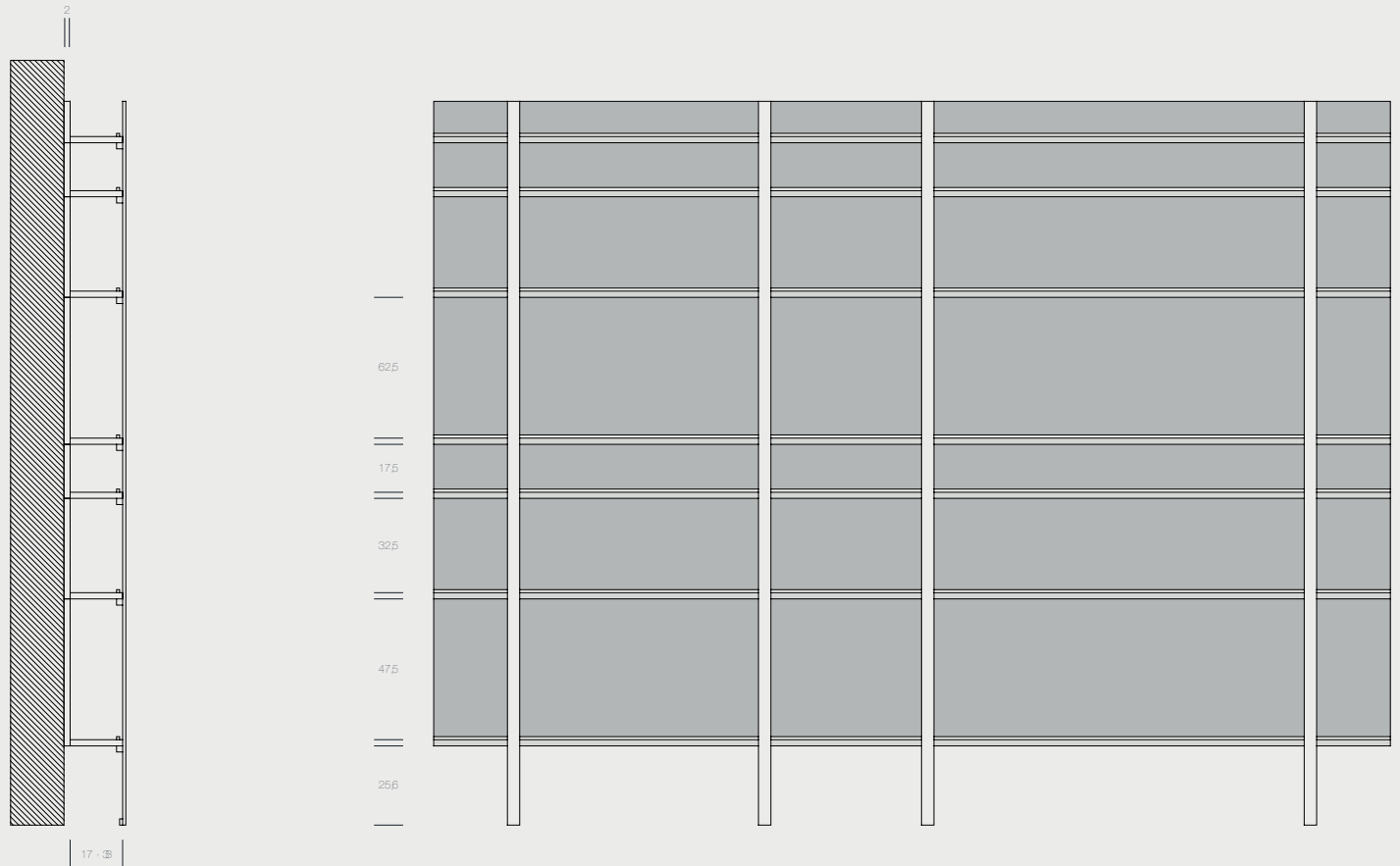
*** sp. 0,8

**** sp. 1,4

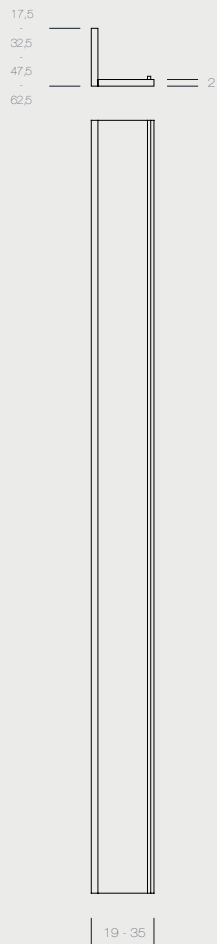
***** sp. 0,4

modularità

libreria unlimited a parete



modularità



elementi a L

- | | |
|-----------------------|-----------------------|
| L.-- x H.17,5 x P. 19 | L.-- x H.17,5 x P. 33 |
| L.-- x H.32,5 x P. 19 | L.-- x H.32,5 x P. 33 |
| L.-- x H.47,5 x P. 19 | L.-- x H.47,5 x P. 33 |
| L.-- x H.62,5 x P. 19 | L.-- x H.62,5 x P. 33 |

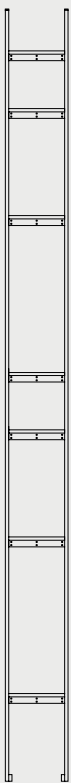
montanti

- L.4 x H.160-500 x P. 1

modularità

libreria unlimited bifacciale

2
||



33

—
multiplo 2,5cm

—
min. 13

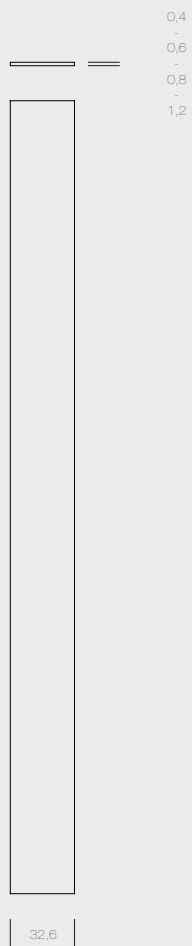


90,2

60,2

max. 1,5

modularità



mensole

L.-- x H.-- x P. **32,6**



montanti

L.4 x H.150-300 x P. 1